

Programátor BL-MCB Bootloader

Programátor BL-MCB je určen k naprogramování nového SW, případně zjištění aktuální verze SW CAN BUS modulů MCB-01. Umožňuje také zjistit i nastavit číslo programu, který určuje, v jakém vozidle bude modul instalován. Programování se provádí prostřednictvím rozhraní USB.

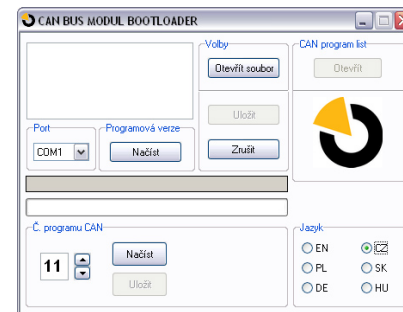
Obsah balení

Programátor BL-MCB Bootloader	1 ks
Propojovací kabel USB	1 ks
Propojovací kabel k MCB-01	1 ks
Instalační CD	1 ks

Postup instalace

Příložené CD vložte do mechaniky. K USB portu připojte BL-MCB (rozsvítí se červená a zelená kontrolka). Windows Vám oznámí rozpoznání nového hardware a zahájí instalaci ovladačů. Buď ponechte vyhledání vhodného ovladače na systému nebo vyberte ovladač ručně z CD vloženého v mechanice v adresáři s názvem *Driver CDM 2.00.00*. Po úspěšném nainstalování je nutné provést restart počítače.

Popis tlačítek



Port – výběr portu který byl programátoru systémem přiřazen

Programová verze - Načíst – dojde k vyčtení aktuální verze SW nahrané v připojeném modulu MCB-01

Volby - Otevřít soubor – otevření výběru souboru, který má být nahrán do modulu MCB-01 (s příponou .hexfw)

Volby - Uložit – inicializuje přenesení vybraného souboru do modulu MCB-01

Volby - Zrušit – přeruší probíhající operaci

Č. programu CAN - Načíst – zobrazí program nastavený v modulu

Č. programu CAN - Uložit – umožní zvolit nastavený program a uložit do modulu

CAN program List – Otevřít – otevře okno s textovým souborem, v němž jsou uvedeny typy vozidel podporovaných vybranou verzí SW (informace se vztahují vždy k souboru, který je vybrán volbou Otevřít soubor)

Jazyk (Language) – volba jazyka aplikace

Postup programování modulu:

Program Bootloader_jablotron spusťte z příloženého CD (přípona .exe). Po spuštění programu je nutné vybrat v nabídce port, na který byl programátoru systémem přiřazen. Přiřazený port lze zjistit v systému - Ovládací panely / Systém / Správce zařízení / Porty COM a LPT pod názvem USB serial port (je nutné mít připojen BL-MCB).

Stiskem tlačítka **Volby - Otevřít soubor** v počítači vyberte soubor s verzí SW, který chcete do modulu nahrát. Název vybraného souboru se zobrazí v šedém rámečku uprostřed okna. Součástí názvu souboru je datum jeho aktualizace ve formátu DDMMRR (např. MCB03-B4D-170408.hexfw). Tlačítkem **CAN program List – Otevřít** lze zobrazit seznam typů vozidel, která vybraná verze SW podporuje.

Tlačítkem **Volby - Uložit** přesunete soubor do modulu MCB-01. **Modul neodpojujte, pokud probíhá programování.** Ukončení je potvrzeno v bílém okně. Po nahrání souboru lze provést kontrolu naprogramování správné verze SW tlačítkem **Programová verze - Načíst**.

Tlačítka **Č. programu CAN – Načíst / Uložit** je možno zjistit nebo nastavit číslo programu.

Tipy!! Soubor Bootloader_jablotron.exe lze přesunout do počítače a budete moci program spouštět bez CD.

Pokud budete v budoucnu k počítači připojovat jiný kus BL-MCB, je nutno provést novou instalaci ovladače.

Technické parametry:

napájení z USB
podporované OS WIN 2000, WIN XP, WIN 7



Poznámka: Výrobek, ačkoliv neobsahuje žádné škodlivé materiály, nevyhazujte do odpadků, ale předejte na sběrné místo elektronického odpadu. Podrobnější informace na www.jablotron.cz sekce Poradenství.

Dodává a servis zajišťuje:
JABLOTRON ALARMS a.s.
Pod Skalkou 33, Jablonec n.N.

JABLOTRON
CREATING ALARMS

JABLOTRON ALARMS a.s.
Pod Skalkou 4567/33
46601 Jablonec nad Nisou
Tel.: 483 559 911
Fax: 483 559 993
Internet: www.jablotron.cz

BL-MCB Bootloader programmer

The BL-MCB programmer is intended for programming new SW, or for looking for updated SW for MCB-01 CAN BUS modules. It enables you to read out or choose the number of the program, which is then used in the car, where the module will be installed. The programming is done through a USB interface.

Package contents

BL-MCB Bootloader programmer	1 pc
USB connection cable	1 pc
MCB-01 connection cable	1 pc
Installation CD	1 pc

Installation procedure

Put the installation CD into your drive. Connect the BL-MCB to a USB port (red and green indicators will flash). The Windows system announces that it has detected new hardware and it starts installing drivers. Either leave it to the operating system to find a suitable driver or select the driver manually from the "Driver CDM 2.00.00" directory on the CD in your drive. Once the drivers have been installed successfully, it is necessary to restart your computer.

Button description (options)

Port – selects a port on which Bootloader is installed
Program version - Read – Displays the current SW uploaded in the connected MCB-01 module

Command - Open file – opens a window in which you can select a file to be downloaded into the MCB-01 module (with .hexfw extension)

Command - Write – initializes transfer of the selected file into the MCB-01 module

Command - Cancel – interrupts a running operation

CAN program - Reading – displays chosen program number

CAN program - Saving – enables you to choose the required program number and save it in the module

CAN program list - Open – opens a window containing a text file, listing all types of vehicles supported by the selected SW version (the information always concerns the file which has been selected through "Open file" option)

Language - selection of language

Module programming procedure:

Run the "Bootloader_jablotron" from the associated CD (.exe suffix). When the program is running, you have to select the port which the system has assigned to Bootloader and the communication speed. The assigned port can be found in the system - Control panels/System/Hardware/Device manager /Ports

(COM and LPT) – under USB serial port (the BL-MCB must be connected).



Clicking on the **Command - Open file** button allows you to select a file with the SW version which you want to load into the module in your computer. The name of the selected file is shown in the grey frame in the centre of the window. The filename includes the update date in DDMMRR format (e.g. MCB03-B4D-170408.hexfw). The **CAN program list - Open** button opens a list of vehicles supported by the SW.

Clicking on **Command - Write** uploads the file to the MCB-01 module. Correct uploading is confirmed in the white window showing the progress of programming. When the completion of programming is confirmed, you can disconnect the MCB-01. Do not disconnect the module, when the programming is in progress. Once the file has been uploaded, the **Command - Read** button can be used to verify whether the correct version of SW has been programmed.

With **CAN program** buttons it is possible to find and set the program number.

Tips!! The "Bootloader_jablotron.exe" file can be copied to your computer which will allow you to run the program without a CD.

If you connect a different BL-MCB to your computer in the future, the driver must be installed again.

Technical parameters:

Power supply	from USB
Supported OS	WIN 2000, WIN XP, WIN7



Note: Although the product does not contain any harmful substances, do not throw it away with ordinary waste. Dispose of it at an electronics waste collection point instead.

Additional information can be found at www.jablotron.com in the Technical Support section.

Product supplied and service provided by: JABLOTRON ALARMS a.s., Pod Skalkou 33, Jablonec n.N., Czech Republic

Programátor BL-MCB Bootloader

Programátor BL-MCB je určený na programovanie nového SW, prípadne zistenie aktuálnej verzie SW CAN BUS modulov MCB-01. Umožňuje zistiť a nastaviť číslo programu, ktorým sa určuje typ vozidla pre inštaláciu. Programuje sa prostredníctvom rozhrania USB.

Obsah balenia

Programátor BL-MCB Bootloader	1 ks
Prepojavací kábel USB	1 ks
Prepojavací kábel k MCB-01	1 ks
Inštaláčn CD	1 ks

Postup inštalácie

Priložené CD vložte do mechaniky. K USB portu pripojte BL-MCB (rozsvieti sa červená a zelená kontrolka). Windows Vám oznámi rozpoznanie nového hardvéru a spustí sprievodcu inštaláciou ovládačov. Máte možnosť ponechať systém vyhľadať vhodný ovládač automaticky v operačnom systéme alebo vyberte ovládač ručne z CD vloženého v mechanike. Nájdete v adresári s názvom **Driver CDM 2.00.00**. Po úspešnom nainštalovaní ovládača je potrebné reštartovať počítač.

Popis tlačidiel

Port – výber COM portu, na ktorom je Bootloader nainštalovaný,

Programová verzia - Načítať – vyčíta aktuálnu verziu SW nahraného v pripojenom module

Volby - Otvoriť súbor – otvorenie vybraného súboru, ktorý sa má nahráť do modulu MCB-01 (s príponou .hexfw),

Volby - Uložiť – inicializuje prenesenie zvoleného súboru do modulu MCB-01,

Volby - Zrušiť – preruší bežiacu operáciu

Č. programu CAN – Načítať – zobrazí program nastavený v module MCB-01

Č. programu CAN – Uložiť – umožní zvoliť program a uložiť ho do modulu MCB-01

Pomoc (CAN program list) – otvorí okno s textovým súborom, v ktorom sú uvedené typy vozidiel podporované zvolenou verziou SW (informácie sa vzťahujú vždy k súboru, ktorý bol vybraný cez „Otvoriť súbor“).

Jazyk – voľba jazyka programu

Postup programovania modulu

Program Bootloader_jablotron spustíte z priloženého CD (prípona .exe). Po spustení programu Bootloader je nutné vybrať z ponuky COM port, ktorý systém Windows pre program Bootloader priradiť. Priradený port možno zistiť v systéme Windows nasledovne: „Nastavenia /

Ovládacie panely / Systém / Správca zariadení / Porty COM a LPT“ pod názvom USB serial port (BL-MCB musí byť pripojený).

Stlačením tlačidla **Volby - Otvoriť súbor** v počítači vyberte súbor a verziu FW, ktorý chcete do modulu nahráť. Názov zvoleného súboru sa zobrazí v sivom rámečku v strede okna. Súčasťou názvu súboru je dátum jeho aktualizácie vo formáte DDMMRR (napr. MCB03-B4D-170911.exfw). Stlačením tlačidla **Pomoc (CAN program list)** sa zobrazí zoznam typov vozidiel, ktoré vybraná verzia SW podporuje.

Tlačidlom **Volby - Uložiť** presuniete súbor do modulu MCB-01. **Neodpájajte modul počas programovania**, až kým sa jeho ukončenie nepotvrdí v bielom okne. Po nahraní súboru skontrolujete naprogramovanie správnej verzie FW stlačením tlačidla **Programové verzie - Načítať**.

Poznámka: Súbor **Bootloader_jablotron.exe** môžete prekopírovať do počítača a budete ho môcť používať aj bez CD.

Ak v budúcnosti budete pripájať k počítaču iné kusy BL-MCB, je potrebné nanovo nainštalovať ovládače.


Poznámka: Aktuálnu verziu programu nájdete na stránke www.jablotron.sk.

Technické parametre

Napájanie	z USB
Podporované OS	WIN 2000, WIN XP, Win7



Poznámka: Ak sa užívateľ rozhodne tohto zariadenia zbaviť,

stáva sa elektroodpadom. Symbol  uvedený na výrobku znamená, že hoci výrobok neobsahuje žiadne škodlivé materiály, nemožno ho miešať s komunálnym odpadom, ale je ho potrebné odovzdať na zbernom mieste elektroodpadu. Zoznam zberných miest je dostupný na príslušných Obvodných úradoch životného prostredia. Prípadne ho možno spätným odberom odovzdať predajcovi pri kúpe nového zariadenia toho istého druhu. Podmienkou vrátenia je, že odovzdávané zariadenie (elektroodpad) je v kompletnom stave v akom bolo pri kúpe. Ulohou zberu elektroodpadu je jeho materiálové zhodnotenie, vrátane bezpečnej a ekologickej likvidácie, ktorou sa vylúči možný negatívny vplyv na životné prostredie a zdravie ľudí.