



**EYE-02 GSM SECURITY CAMERA:
Nové vlastnosti a funkce – Květen 2011**



**GLOBAL MOBILE
AWARDS 2011**



Stay connected



Úvod...



- Firmware kamery samotné i obslužný software JabloTool procházejí **neustálým vývojem**. Přidáváme nové funkce, optimalizujeme vlastnosti kamery a odstraňujeme chyby.
- Doporučujeme provozovat kamery EYE-02 **vždy s nejnovější verzí** firmware i JabloToolu.
- Tato prezentace přináší přehled nejdůležitějších novinek, které přinesly updaty za poslední rok.

Beta testers...



- V současné době připravujeme nový program „**beta testerů**“. Cílem je:
- Umožnit uživatelům, kteří si to budou přát, dozvědět se o chystaném release v předstihu.
- Umožnit beta testerům vyzkoušet nový software před jeho oficiálním uvolněním.
- V případě zájmu prosím kontaktujte naše oddělení technické podpory: support@jablocom.com

GSM Security Camera

FW 1.8.18 – srpen 2010



Firmware 1.8.18
srpen 2010

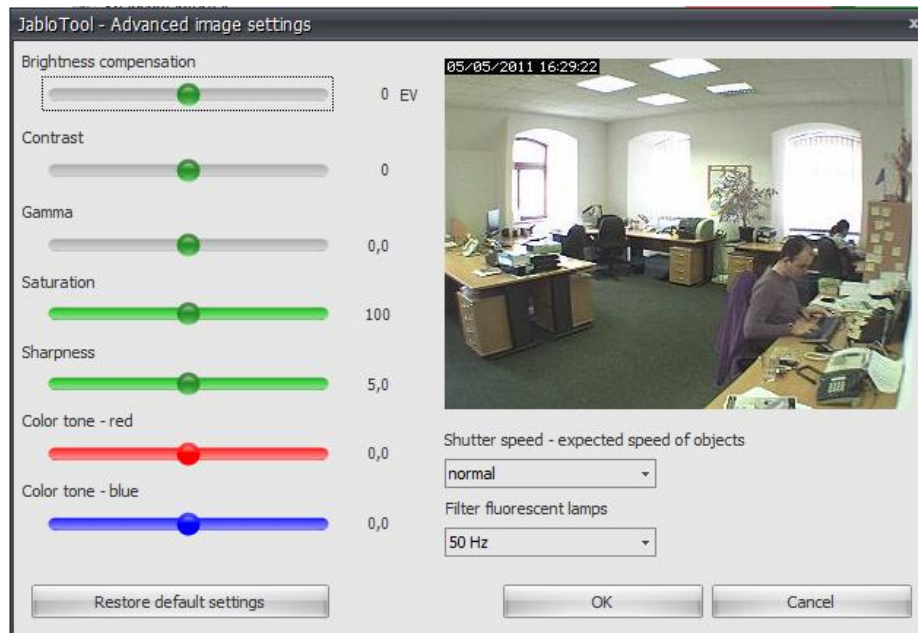
Podpora paměťových karet SDHC:

- FAT 32
- Navýšení možné kapacity **ze 4 GB na 32 GB**



Nový způsob zpracování obrazu:

- Uživateli umožňuje pracovat s jasnem, kontrastem, saturací, ostrostí, barevnými tóny, ...



Napájení kamery přes USB port:

- Kamera může být napájena přes USB port, například USB nabíječkou (500mA)



Update firmware přes GSM síť:

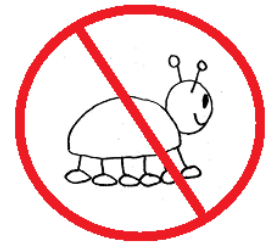
- Update firmware kamery může být proveden přes GSM síť (OTA – „over the air“).



FW 1.8.18 - srpen 2010

Zvýšena snímkovací frekvence při rozlišení snímku 640x480:

- 2 snímky za vteřinu



GSM Security Camera

FW 1.9.12 – březen 2011

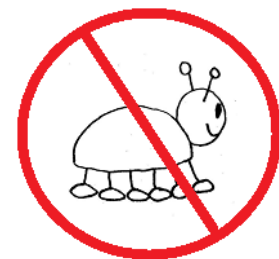


Firmware 1.9.12
březen 2011

FW 1.9.12 - březen 2011

Zapínání kamery při kritickém stavu nabití baterie

- Kamera vyčká, než se baterie nabije na minimální bezpečnou úroveň.



Nahrávání v režimu „Odjištěno“ využívá při běhu na baterii MIP i PIR detektor

- I pokud je kamera napájena pouze z baterie, respektuje obecné nastavení.
- Pozor, používání MIP je energeticky náročné.

Ovládání externího IR přisvětlení

- Opravena chyba, kdy v případě vypnutého interního IR přisvětlení nebylo ovládáno ani externí IR přisvětlení.



Diakritika v SMS hlášeních

- Hlášení jsou standardně zasílána bez diakritiky, uživatel si ji však může aktivovat.

Vypínání kamery při zapojeném napájení nebo USB kabelu

- Kameru lze nyní vypnout i pokud je připojeno napájení nebo USB kabel.
- Config mode > stlačit na 1 vteřinu Power button

Přeposílání nezpracovaných SMS zpráv

- Dostane-li kamera SMS zprávu, které nerozumí, přepoše ji dále dle nastavení.
- Nová událost „Nezpracovaná příchozí SMS“.

SMS příkazy pro ovládání externích bezdrátových relé sjednoceny s GDP-04i RF

- <heslo pro vzdálený přístup> OFF DeviceX
- <heslo pro vzdálený přístup> ON Sprinkler 100s

FW 1.9.12 - březen 2011

E-mailová hlášení jsou odesílána „z adresy“ noreply@eye-02.info

- Toto je nové základní nastavení. Lze změnit.

Periodická kontrola stavu nabití baterie v režimu „BATTERY“

- Kamera se krátce probudí, zjistí stav baterie.
- Je-li kritický vyvolá kamera událost „Vybitá baterie nebo závada na baterii“ a připraví se na výpadek.

FW 1.9.12 - březen 2011

Možnost iniciovat zaslání testovacích zpráv na kontakty (MMS/e-mail)

- Obsaženo v průvodci nastavením.

Podpora termostatu

Jablotron TP-82/83

- Kamera informuje uživatele o dosažení kritických teplot (požár/nebezpečí zamrznutí).

FW 1.9.12 - březen 2011

Možnost ovládat/nastavovat bezdrátová relé z JabloToolu

- Režimy ON, OFF, PULSE
- Vazba na události v kameře

Zlepšeny logovací schopnosti kamery

- Jakýkoliv neočekávaný problém je nyní zaznamenáván do interního logu kamery pro pozdější analýzu.

Zásadně vylepšen power management kamery

- V režimu napájení ze sítě byly zavedeny stejné úsporné mechanismy, jako při napájení z baterie.
- Velká výhoda pro instalace se solárním panelem nebo externí záložní baterií.



Vylepšen mechanismus připojování k JabloTool Webu

- Zavedeno upozornění na chybně zadané heslo
- Kamera při začátku a ukončení přenosu na ARC hlásí aktivitu (ready/busy) serveru JTW.



Picture link/SMS link

- Funguje automaticky u všech kamer se zapnutou službou Alarm Monitor ARC (Jablocom)
- Do reportů zasílaných uživateli je vloženo URL, které vede na stránku s kompletním reportem uloženým v ARC
- Podrobnosti v dalším bloku



The screenshot shows a web browser window with the address bar displaying <https://www.jablotool.com>. The main content area features two sequential frames from a security camera. The top frame is timestamped '15/04/2011 08:23:01' and shows a person in a dark jacket leaning over a desk, interacting with a black bag. The bottom frame, also timestamped '15/04/2011 08:23:01', shows the same person in a similar position. Below the frames, a green header reads 'Selected event'. The event details are as follows:

- Event** Intruder alarm
- Source** Motion-in-picture detector
- Time** 4/15/2011 8:22:59 AM

Navigation links include [Newer](#), [Events](#), and [Older](#). At the bottom, a green header reads 'JabloTool ARC' and a [Logout](#) link is visible.

Další novinky v JabloToolu

- Podpora všeho dříve uvedeného a navíc...
- Nový **průvodce** nastavením
- Zjednodušený **UpdateTool** – zavedeno rozlišení režimu pro základního a pokročilého uživatele
- **Demo kamera**



Děkujeme za Vaši pozornost.



www.jablocom.com

Stay connected

