



**Snadná
montáž,
rychlé
nastavení!**



DAViD

**GSM zařízení, které vám bude mlčky
a spolehlivě sloužit...**

GD-04 je GSM dálkový ovladač. SMSkuje, telefonuje - zapíná, vypíná i střeží.
Neumí mluvit, ale přesto mu každý rozumí.



JABLOTRON

Základní funkce



Relé ovládané mobilem

Dva výstupní kontakty (X a Y), každý s výkonem **5 A/250 V** lze použít jako:

- **Vypínač ovládaný SMSkou.** Pro zapnutí a vypnutí každého kontaktu si můžete nastavit svůj text (např. „zapni světlo“, „vypni světlo“ a „zatahni žaluzie“, „roztahni žaluzie“). Provedení příkazu umí DAVID potvrdit SMSkou.
- **Časový spínač,** který lze zapnout mobilem (dobu sepnutí je možné nastavit od 1 s až do 10 hodin)
- **Relé ovládané prozvoněním.** Můžete si nastavit až 50 telefonních čísel pro každé relé. Pokud nastavené číslo volá (zvoní), hovor se nezvedne, ale relé reaguje (jako vypínač nebo jako časový spínač). Prozvonění mobilem je zdarma. Hodí se např. pro otevírání parkovacích závor, dveřních zámků, zapínání světel apod. *Oprávněným číslům lze nastavit počet použití. Například povolíte zákazníkovi 30x otevřít závoru na parkovišti a potom mu je přístup odepřen. Správce zařízení může další vjezdy povolit SMSkou.*



Hlášení na mobil

Čtyři vstupní svorky (A až D) mohou hlásit sepnutí a rozepnutí SMSkou (např. „vypadek napajeni mrazaku“ a „obnoveni napajeni mrazaku“).

- Každé SMS hlášení může mít 30 znaků.
- Každé svorce lze nastavit až 8 telefonních čísel, na které se hlášení posílá.
- SMS hlášení může DAViD zdůraznit tím, že po odeslání textů ještě čísla adresátů prozvoní.
- Zprávu o okamžitém stavu vstupních svorek a výstupních relé DAViDa si lze vyžádat dálkově SMS příkazem.
- DAViD může každý den potvrdit svou funkci tím, že Vás v určený čas prozvoní.
- Použijete-li předplacenou SIM kartu, umí si DAViD kontrolovat zůstatek kreditu a upozorní Vás, je-li nízký.

Nastavení funkcí je možné programovací SMS zprávou z mobilu. Jednodušší (a zdarma) je **nastavení webovou stránkou www.david.jablotron.cz** (žádná registrace, jen vyplníte srozumitelný formulář).

GD-04 DAViD



Příklady použití

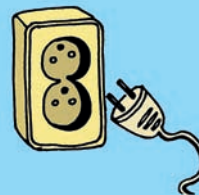
DAViD ovládá



Osvětlení



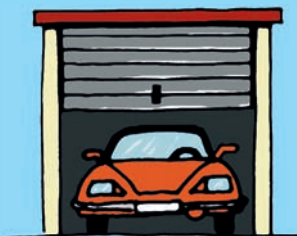
Zavlažování



Libovolné spotřebiče



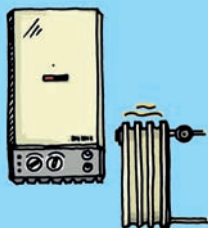
Vjezd na parkoviště



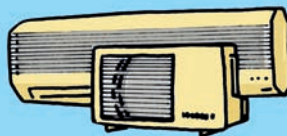
Garážová vrata



Dveřní zámky



Topení v domě



Klimatizaci



Okenní žaluzie



Saunu a bazén



Ventilaci skleníku



Čerpadlo ve studni



DAViD hlásí



Pomoc v nouzi



Požár



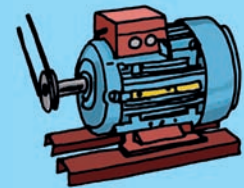
Vloupání



Zaplavení



Výpadek sítě



Poruchu zařízení



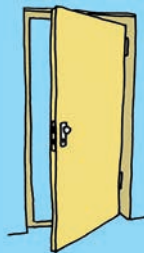
Nebezpečí zamrznutí



Přehřátí



Aktuální teplotu



Neuzavřené dveře



Pravidelnou kontrolu



GD-04 DAViD

DAViD umí víc

Základní funkce lze rozšířit příslušenstvím, které se prodává samostatně:

Radiový modul GD-04R

se zapojuje do konektoru uvnitř DAViDa*. Modul obsahuje vysílač a přijímač, kterým může DAViD komunikovat s prvky bezdrátového systému OASiS Jablotron. To nabízí širokou škálu možností:

Bezdrátové detektory a tlačítka mohou aktivovat vstupní svorky. Každé svorce lze přiřadit jeden detektor nebo tlačítko. Tak lze odesílat SMS v různých situacích:

- **Přivolat pomoc stiskem tísňového tlačítka** (RC-80, 87, 88 a 89) • **Hlásit pohyb v prostoru** (detektory: JA-80P a 85P) • **Hlásit nebezpečí požáru** (detektor: JA-80S) • **Hlásit rozbití skla** (detektor: JA-85B)
- **Hlásit otevření dveří nebo okna** (detektory: JA-80M a 82M) • **Hlásit únik hořlavého plynu** (detektor: JA-80G)
- **Hlásit překročení minimální nebo maximální teploty** (termostat: TP-82 a 83). SMS dotazem si lze navíc kdykoliv vyžádat údaj o okamžité teplotě sledovaného místa. Tato funkce je ideální např. pro hlídání nebezpečí mrazu v zimní zahradě nebo naopak přehřátí v serverovně. • **Hlásit bezdrátově sepnutí či rozepnutí libovolných kontaktů** (detektor: JA-80M)

Stav výstupních relé DAViDa lze přenášet na bezdrátová relé AC-82. Přiřadit lze libovolný počet bezdrátových relé. Tak lze současně zapínat a vypínat větší počet spotřebičů na různých místech bez instalace kabelu.

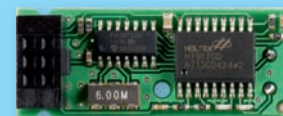
Výstupní relé DAViDa lze ovládat přímo pomocí bezdrátových tlačítek. Každému relé lze přiřadit až 4 tlačítka řady RC-8x. Tato funkce je vhodná např. pro ovládání garážových vrat, zapínání světel apod. Relé, které má nastavené ovládání bezdrátovým tlačítkem, lze současně ovládat i mobilem.

Bezdrátový termostat (TP-82 nebo 83), přiřazený DAViDovi, umožňuje nejen hlídat a sledovat teplotu, ale také **řídit topení v domě.** Termostat přiřazený vstupu A totiž kromě posílání informačních SMS při překročení mezních teplot také zapíná a vypíná relé X tak, aby se udržela požadovaná teplota. **Pomocí SMS zprávy lze dálkově zvolit,** zda má topení topit na běžnou teplotu danou programem termostatu, nebo zda má pouze temperovat na minimální teplotu (nastavenou v termostatu). Přitom DAViD hlídá, zda topení funguje. Je-li teplota příliš nízká nebo vysoká, pošle varovnou SMSku. Okamžitou teplotu lze navíc kdykoliv zjistit SMS dotazem. DAViD umožňuje řídit 2 nezávislé okruhy topení v domě (termostat ve vstupu A spíná relé X a termostat ve vstupu B relé Y).

DTMF modul GD-04D

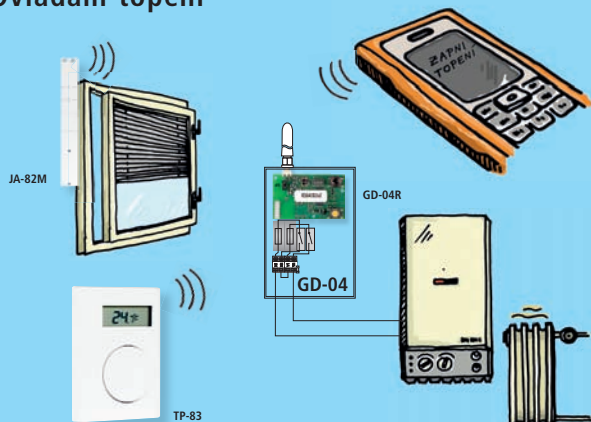
se zapojuje do konektoru uvnitř DAViDa*. S tímto modulem lze ovládat výstupní relé tak, že DAViDovi zavoláte, počkáte až hovor zvedne a pak zadáte číselný kód pro zapnutí nebo vypnutí příslušného relé.

*) Do DAViDa lze umístit pouze jeden modul (R nebo D).



DAViD příklady aplikací

Ovládání topení



- na dálku lze topení mobilem vypínat a zapínat
- zapnuté topení je řízeno termostatem TP-83 dle týdenního programu
- vypnuté topení topí na nastavenou protizámrzovou teplotu
- hlásí kritické teplotní stavy SMS zprávami na mobil (nízkou a vysokou teplotu)
- na dotaz předává ve stavové SMS informaci o aktuální teplotě v místnosti
- otevření okna může blokovat topení a šetřit tak náklady na topení

Hlídaní kritických stavů



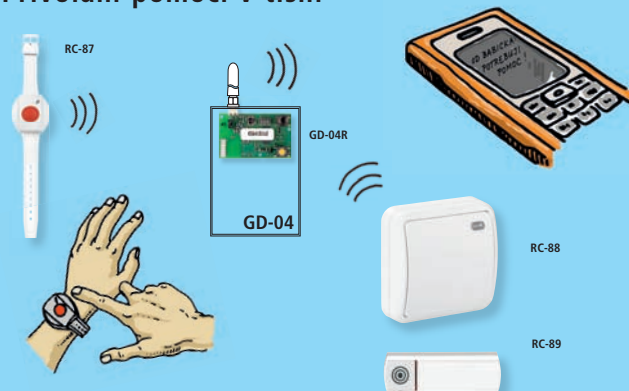
- pomocí detektorů lze hlídat nejrůznější stavy v objektu
- bezdrátový kouřový detektor JA-80S hlásí nebezpečí vznikajícího požáru
- drátový detektor zaplavení LD-63HS hlásí stoupající hladinu vody
- bezdrátový detektor JA-80M hlásí otevření dveří
- pro připojení libovolného exter. detektoru slouží univerzální vysílač JA-80D

Otevírání vjezdové brány nebo garážových vrat



- zdarma prozvoněním lze ovládat vjezdovou závoru nebo garážová vrata
- nastavit lze až 100 čísel autorizovaných pro ovládání výstupů
- každému číslu lze nastavit kredit až 99 „vjezdů“
- s DTMF modulem lze ovládat bránu zavoláním a zadáním správného kódu z libovolného telefonu

Přivolání pomoci v tísni



- komunikátor může být využit pro přivolání pomoci v nouzi
- pro osobní přivolání pomoci slouží především bezdrátové tísňové tlačítko RC-87. Je odolné proti vlhkosti a dostupné v provedení hodinky nebo k pověšení na krk.
- pro umístění např. na noční stolek nebo stěnu je vhodné velkoplošné bezdrátové tísňové tlačítko RC-88 nebo zvonkové tlačítko RC-89

Technické parametry

napájení napětí:	11 až 13 V DC, odběr 20 až 400 mA
pracovní pásmo:	GSM 850 / 900 / 1800 / 1900 MHz
výkon vysílače:	2 W pro GSM 850 / 900, 1 W pro GSM 1800 / 1900
k funkci DAViD potřebuje:	SIM kartu libovolného operátora

vstupy:	4 svorky, reagují na spojení či odpojení od GND
výstupy:	2x kontakt relé s pojistkou 5 A/250 V
určeno pro prostředí:	II. Vnitřní všeobecné (-10°C až +40°C)
rozměry (bez antény):	76 x 110 x 33 mm (anténa 75 mm)

DAViD a jeho příslušenství



TP-83 termostat

bezdrátově řídí topení podle týdenního programu a brání zamrznutí. Hlásí kritické vysoké a nízké teploty a předává informaci o aktuální teplotě v místnosti. Podporuje dálkové ovládání topení telefonem. TP-80 a TP-82 jsou verze bez týdenního programování.



JA-80S bezdrátový požární detektor

detektor hlásí vznikající požár. Kombinuje optický senzor kouře se snímačem teploty. Má zabudovanou sírenu pro lokální varování. Splňuje požadavky požárního detektoru ve smyslu vyhlášky vlády o technických podmínkách požární ochrany staveb.



RC-87 bezdrátové tísňové tlačítko aktivuje na dálku tísňový poplach, případně může ovládat spotřebiče. Je určeno zejména pro osobní přivolání pomoci. Tlačítko lze nosit jako hodinky nebo jako přívěšek na krku. Jeho provedení je vodotěsné.



JA-80M bezdrátový dveřní detektor

jeho magnetický senzor hlásí otevření dveří nebo okna. Ovládá relé DAViDa nebo aktivuje odeslání SMS. Má vstup pro připojení externích senzorů.



JA-80G bezdrátový detektor úniku plynu

upozorní na únik hořlavého plynu. Má zabudovanou sírenu pro lokální varování a svým výstupem může přímo ovládat elektromagnetický ventil na přívodu plynu nebo ventilaci.



RC-80 klíčenka

umožňuje bezdrátově ovládat spotřebiče prostřednictvím relé DAViDa nebo aktivovat odeslání SMS. Volitelný plast umožňuje vybrat 2 nebo 4 tlačítka.



JA-80P bezdrátový pohybový detektor

při pohybu v místnosti bezdrátově aktivuje odeslání SMS nebo spíná spotřebiče prostřednictvím relé DAViDa. Má vstup pro připojení senzoru otevření dveří.



AC-82 bezdrátový výstupní modul

má 2 relé, která mohou kopírovat stav výstupních relé DAViDa. Slouží k ovládání vzdálených spotřebičů DAViDem bez nutnosti instalace propojovacího kabelu. Napájej se přímo ze sítě.



GD-04A záložní napájení

vrchní kryt pro DAViDa se záložním akumulátorem a elektronikou dobíjení. DAViD s ním při výpadku napájení funguje 12 - 24 hodin (dle síly signálu GSM a stavu relé).



LD-63HS záplavový detektor

je určen k detekci zaplavení prostoru nebo překročení povolené výšky vodní hladiny. Pro bezdrátový přenos na DAViDa lze použít univerzální vysílač JA-80D.



RC-88 bezdrátové nástěnné tlačítko

slouží především jako bezdrátové tísňové tlačítko, odesláním SMS z DAViDa přivolá pomoc v nouzi. Jako dálkový ovladač může ovládat spotřebiče.



GD-04P kabel pro programování

umožňuje nastavit DAViDa pohodlně programem GDLink (dodává se s kabelem). Nastavování počítačem ocení především ti, kteří montují DAViDa často.

Prodejce:

Vyrábí:

JABLOTRON ALARMS a.s.
Pod Skalkou 33
466 01 Jablonec nad Nisou
Tel.: +420 483 559 911
www.jablotron.cz



JABLOTRON