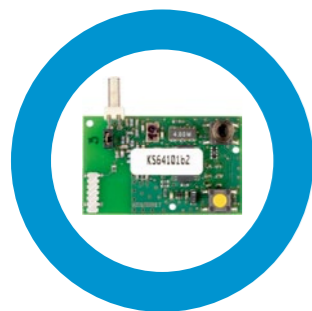


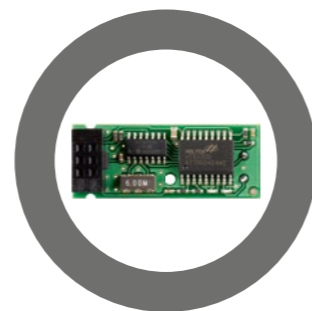
DAVID UMÍ VÍC



Rádiový modul GD-04R
se zapojuje do konektoru uvnitř Davida a umožňuje komunikaci s bezdrátovými prvky systému Oasis. **Vstupy** a odeslání SMS mohou aktivovat bezdrátové detektory a tlačítka. Tak lze přivolat pomoc tísňovým tlačítkem, hlásit pohyb, nebezpečí požáru, únik hořlavého plynu, rozbití skla, otevření dveří nebo okna, překročení minimální nebo maximální teploty apod. **Výstupní relé** Davida lze ovládat mobilem i pomocí bezdrátových tlačítek (ovládání garážových vrat, světel apod.). Výstupy mohou ovládat také termostaty a regulovat topení. SMS povelům je možné zvolit, zda má topení topit na komfortní teplotu nebo pouze temperovat na minimální úspornou teplotu. Stav výstupních relé lze přenášet na bezdrátové zásuvky AC-88 a přijímače AC-82. Tak lze zapínat a vypínat větší počet spotřebičů na různých místech bez instalace kabelu.



Modul záložního napájení GD-04A
je vrchní kryt pro Davida s akumulátorem a elektronikou dobíjení. David s ním funguje při výpadku napájení 12 – 24 hodin (dle síly signálu GSM a stavu relé).



DTMF modul GD-04D
se zapojuje do konektoru uvnitř Davida a umožňuje ovládat výstupní relé zavoláním a zadáním číselného kódu na klávesnici mobilu.

BEZDRÁTOVÉ PŘÍSLUŠENSTVÍ

TP-83 termostat



řídí topení podle týdenního programu. Aktivuje odeslání SMS při překročení mezních teplot a řídí relé ovládající topení. SMS povelům lze přepínat mezi topením na komfortní a úspornou teplotu. TP-82 je verze bez týdenního programu a TP-83IR je pro podlahové vytápění.

RC-87 tísňové tlačítko



aktivuje na dálku tísňový poplach (odeslání tísňové SMS zprávy), případně může ovládat spotřebiče. Je určeno zejména pro osobní přivolání pomoci. Tlačítko lze nosit jako hodinky nebo jako přívěšek na krku.

RC-86 dálkový ovladač



umožňuje ovládat spotřebiče prostřednictvím relé Davida nebo aktivovat odeslání SMS. Každému relé Davida lze přiřadit až 4 tlačítka. Lze jej zároveň ovládat i mobilem.

RC-88 nástěnné tlačítko



slouží především jako tísňové tlačítko, odesláním SMS z Davida přivolá pomoc v nouzi. Jako dálkový ovladač může ovládat spotřebiče a přepínat režim topení.

JA-80P pohybový detektor



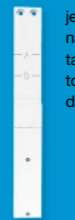
detekuje pohyb v místnosti a bezdrátově aktivuje odeslání SMS nebo spíná spotřebiče prostřednictvím relé Davida. Má vstup pro připojení senzoru otevření dveří.

JA-81M dveřní detektor



jeho magnetický senzor reaguje na otevření dveří nebo okna. Ovládá relé Davida nebo aktivuje odeslání SMS. Má vstup pro připojení externích senzorů.

JA-82M okenní detektor



jeho magnetický senzor reaguje na otevření okna a při větrání tak může automaticky blokovat topení. Přiřazený na vstup Davida aktivuje odeslání SMS.

JA-80S požární detektor



hlásí vznikající požár. Má zabudovanou sirénu pro lokální varování a aktivuje odeslání SMS. Splňuje požadavky vyhlášky vlády o technických podmínkách požární ochrany staveb.

JA-80G detektor úniku plynu



JA-80G detektor úniku plynu upozorní na únik hořlavého plynu vestavěnou sirénou a aktivuje odeslání SMS. Svým výstupem může přímo ovládat elektromagnetický ventil na přívodu plynu.

LD-81 záplavový detektor



detekuje zaplavení prostoru nebo překročení povolené výšky vodní hladiny. Připojuje se na vstup JA-81M, který zajistí bezdrátovou aktivaci odeslání SMS z Davida. LD-12 je drátová verze záplavového detektoru.

AC-88 bezdrátová zásuvka



spíná podle povelu Davida například elektrické topidlo nebo jiný spotřebič. Instaluje se jednoduše zasunutím do el. zásuvky. Spotřebič od ní zapojíte jako do běžné zásuvky.

AC-82 univerzální přijímač



má 2 relé, která mohou kopírovat stav výstupních relé Davida. Slouží k ovládání vzdálených spotřebičů Davidem bez nutnosti instalace kabelu. Napájí se ze sítě 230 V.

Technické parametry

napájení napětí	11 až 13 V DC, odběr 20 až 400 mA
pracovní pásmo	GSM 850/900/1 800/1 900 MHz
výkon vysílače	2 W pro GSM 850/900, 1 W pro GSM 1 800/1 900
k funkci David potřebuje	SIM kartu libovolného operátora
vstupy	4 svorky, reagují na spojení či odpojení od GND
výstupy	2x kontakt relé s pojistkou 5 A/250 V
určeno pro prostředí	II. Vnitřní všeobecné (-10 °C až +40 °C)
rozměry (bez antény)	76 × 110 × 33 mm (anténa 75 mm)

Vyrábí:
JABLOTRON ALARMS a. s.
Pod Skalkou 33
466 01 Jablonec nad Nisou
tel.: 483 559 911
www.jablotron.cz

David

GSM OVLADAČ A HLÁSIČ



Ovládání výstupů mobilem



Hlášení stavů SMS zprávami



Snadná montáž



Rychlé nastavení



Spolupracuje s bezdrátovými prvky



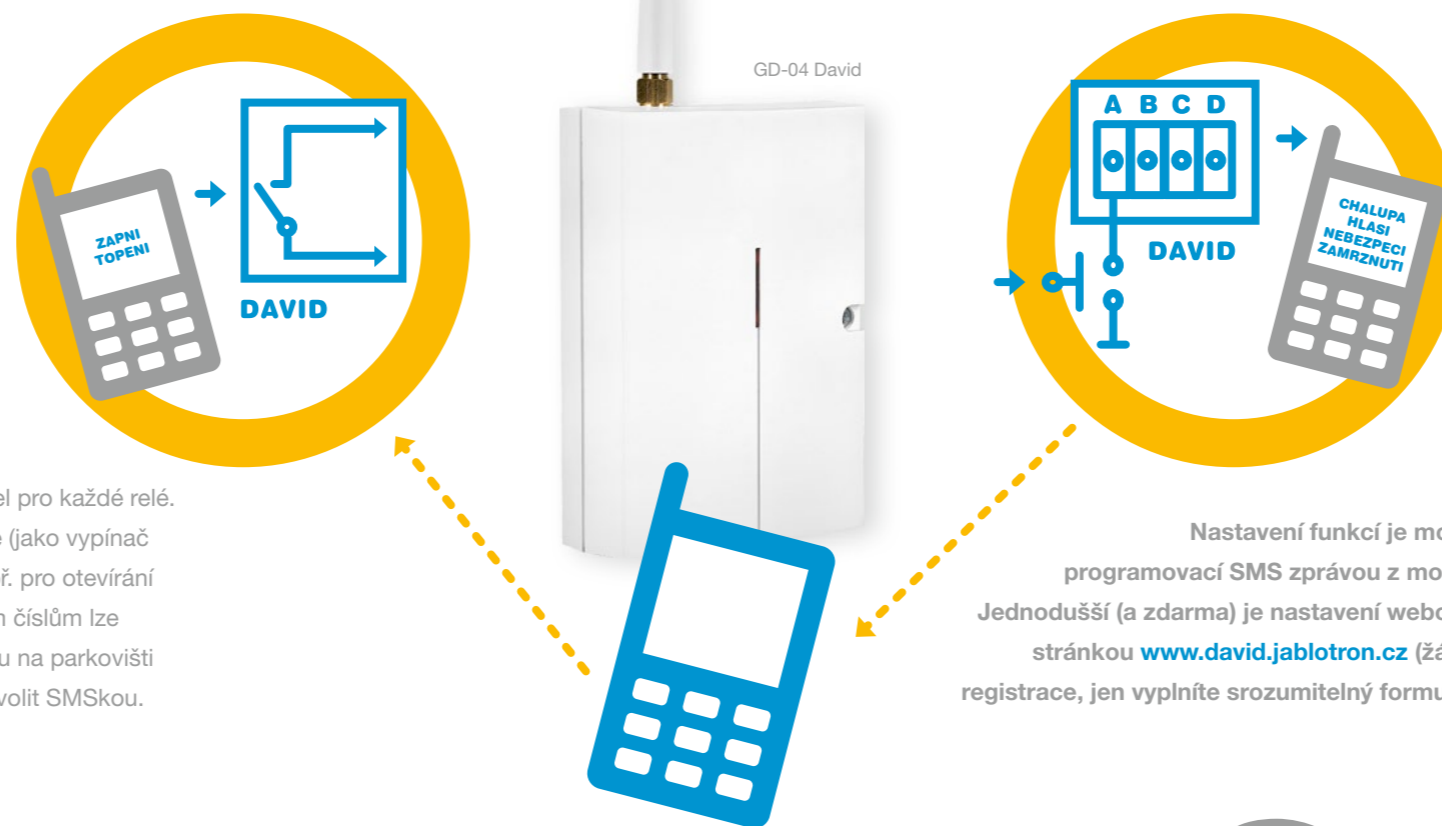
Spolehlivě ovládá a hlásí

GD-04 je GSM ovladač a hlásič. SMSkuje, telefonuje – zapíná, vypíná spotřebiče i střeží nejrůznější stavy. Každý mu rozumí, protože David vše hlásí na mobilní telefon. Díky jeho hlášením máte domácnost neustále pod kontrolou a odkudkoliv zapnete či vypnete libovolné spotřebiče.

RELÉ OVLÁDANÉ MOBILEM

Dva výstupní kontakty (X a Y), každý s výkonem 5 A/250 V lze použít jako:

- **Vypínač ovládaný SMSkou.** Pro zapnutí a vypnutí každého kontaktu si můžete nastavit svůj text (např. „zapni světlo“, „vypni světlo“ a „zatahni žaluzie“, „roztahni žaluzie“). Provedení příkazu umí David potvrdit SMSkou.
- **Časový spínač,** který lze zapnout mobilem (dobu sepnutí je možné nastavit od 1 s až do 10 hodin).
- **Relé ovládané prozvoněním.** Můžete si nastavit až 50 telefonních čísel pro každé relé. Pokud nastavené číslo volá (zvoní), hovor se nezvedne, ale relé reaguje (jako vypínač nebo jako časový spínač). Prozvonění mobilem je zdarma. Hodí se např. pro otevírání parkovacích závor, dveřních zámků, zapínání světel apod. Oprávněným číslem lze nastavit počet použití. Například povolíte zákazníkovi 30x otevřít závoru na parkovišti a potom mu je přístup odepřen. Správce zařízení může další vjezdy povolit SMSkou.



HLÁŠENÍ NA MOBIL

Čtyři vstupní svorky (A až D) mohou hlásit sepnutí a rozepnutí SMSkou (např. „vypadek napajeni mrazaku“ a „obnoveni napajeni mrazaku“).

- Každé SMS hlášení může mít 30 znaků.
- Každé svorce lze nastavit až 8 telefonních čísel, na které se hlášení posílá.
- SMS hlášení může David zdůraznit tím, že po odeslání textů ještě čísla adresátů prozvoní.
- Zprávu o okamžitém stavu vstupních svorek a výstupních relé Davida si lze vyžádat dálkově SMS příkazem.
- David může každý den potvrdit svou funkci tím, že Vás v určený čas prozvoní.
- Použijete-li předplacenou SIM kartu, umí si David kontrolovat zůstatek kreditu a upozorní Vás, je-li nízký.

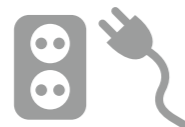
DAVID OVLÁDÁ



Osvětlení



Zavlažování



Libovolné spotřebiče



Vjezd na parkoviště



Garážová vrata



Dveřní zámky



Topení v domě



Klimatizaci



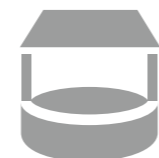
Okenní žaluzie



Saunu a bazén



Ventilaci skleníku



Čerpadlo ve studni



Pomoc v nouzi



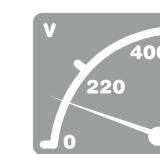
Požár



Vloupání



Zaplavení



Vypadek sítě



Poruchu zařízení



Nebezpečí zamrznutí



Přehřátí



Aktuální teplotu



Neuzavřené dveře



Pravidelnou kontrolu

DAVID HLÁSÍ

PŘÍKLADY POUŽITÍ

Ovládání topení

- Na dálku lze topení mobilem vypínat a zapínat
- Zapnuté topení je řízeno termostatem TP-83 dle týdenního programu
- Vypnuté topení topí na nastavenou protizamrzovou teplotu
- Hlásí kritické teplotní stavy SMS zprávami na mobil (nízkou a vysokou teplotu)
- Na dotaz předává ve stavové SMS informaci o aktuální teplotě v místnosti
- Otevření okna může blokovat topení a šetřit tak náklady na topení

Otevírání vjezdové brány nebo vrat

- Zdarma prozvoněním lze ovládat vjezdovou závoru nebo garážová vrata
- Nastavit lze až 100 čísel autorizovaných pro ovládání výstupů
- Každému číslu lze nastavit kredit až 99 „vjezdů“
- S DTMF modulem lze ovládat bránu zavoláním a zadáním správného kódu z libovolného telefonu

Hlídní kritických stavů

- Pomocí detektorů lze hlídat nejrůznější stavy v objektu
- Bezdrátový kouřový detektor JA-80S hlásí nebezpečí vznikajícího požáru
- Drátový detektor zaplavení LD-12 hlásí stoupající hladinu vody
- Bezdrátový detektor JA-81M hlásí otevření dveří
- Pro připojení libovolného externího detektoru mohou být využity vstupní svorky bezdrátového detektoru otevření JA-81M

Přivolání pomoci v tísni

- Komunikátor může být využit pro přivolání pomoci v nouzi
- Pro osobní přivolání pomoci slouží především bezdrátové tísňové tlačítko RC-87. Je odolné proti vlhkosti a dostupné v provedení hodinky nebo k pověšení na krk.
- Pro umístění např. na noční stolek nebo stěnu je vhodné velkoplošné bezdrátové tísňové tlačítko RC-88 nebo zvonkové tlačítko RC-89

